

Organigramma

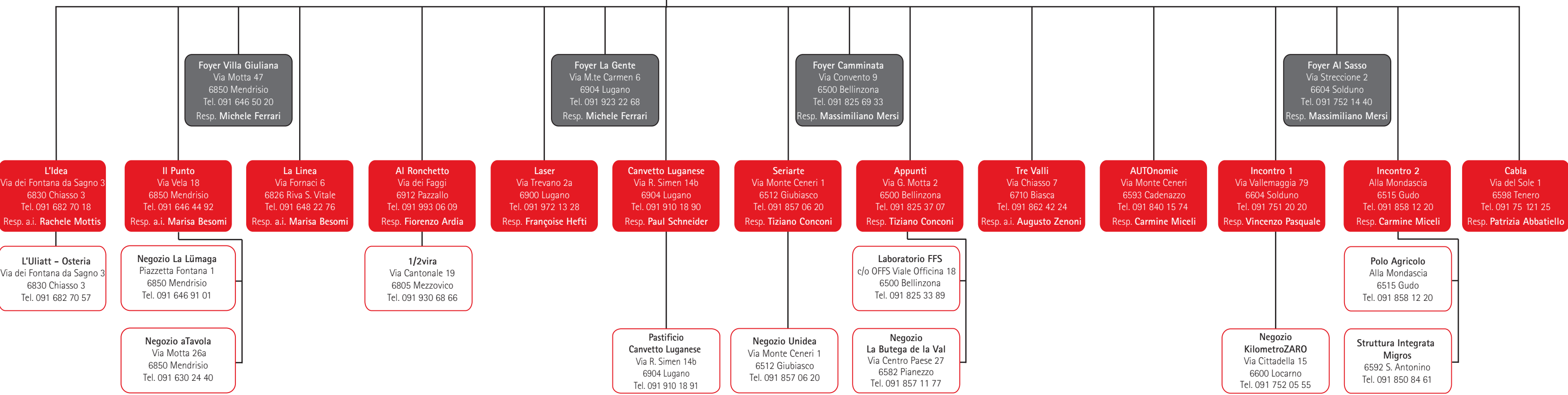
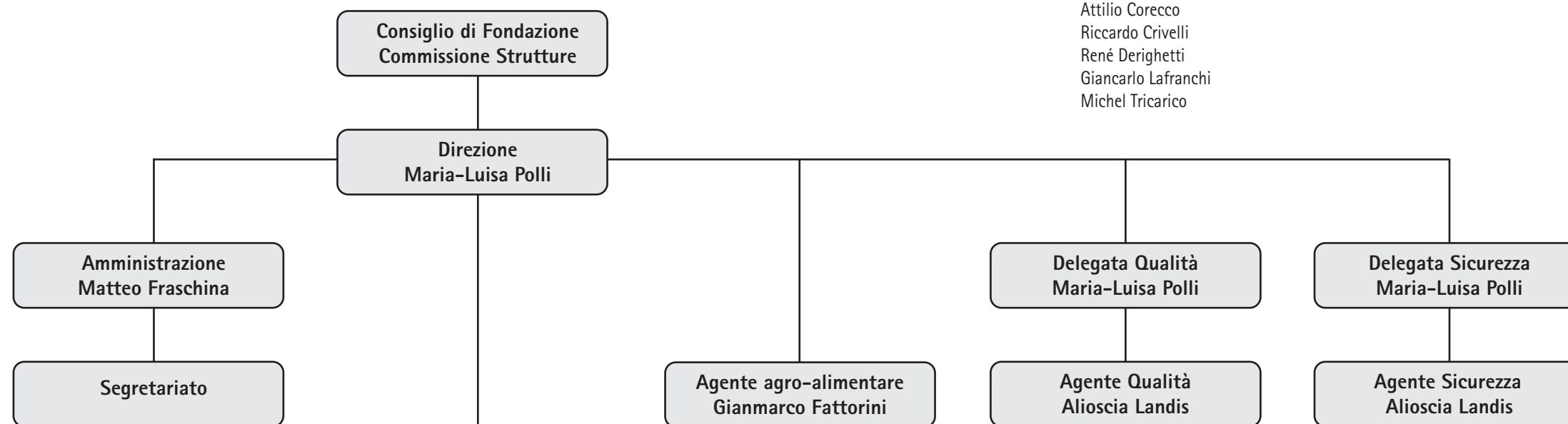
Consiglio di Fondazione

Presidente: Michele Passardi
Vice-presidente: Francesco Vanetta
Membri: Lorenza Bolzani
Marzio Broggi
Patrizia Casoni Delcò
Attilio Corecco
Riccardo Crivelli
René Derighetti
Giancarlo Lafranchi
Michel Tricarico

Commissione Gestione Strutture

Riccardo Crivelli
Michele Passardi
Francesco Vanetta

Maria-Luisa Polli, Direttrice Strutture
Matteo Fraschina, Responsabile amministrativo



Consiglio di Fondazione
 Direzione e segretariato
 Foyer
 Laboratori
 Sottosedi & Negozi