

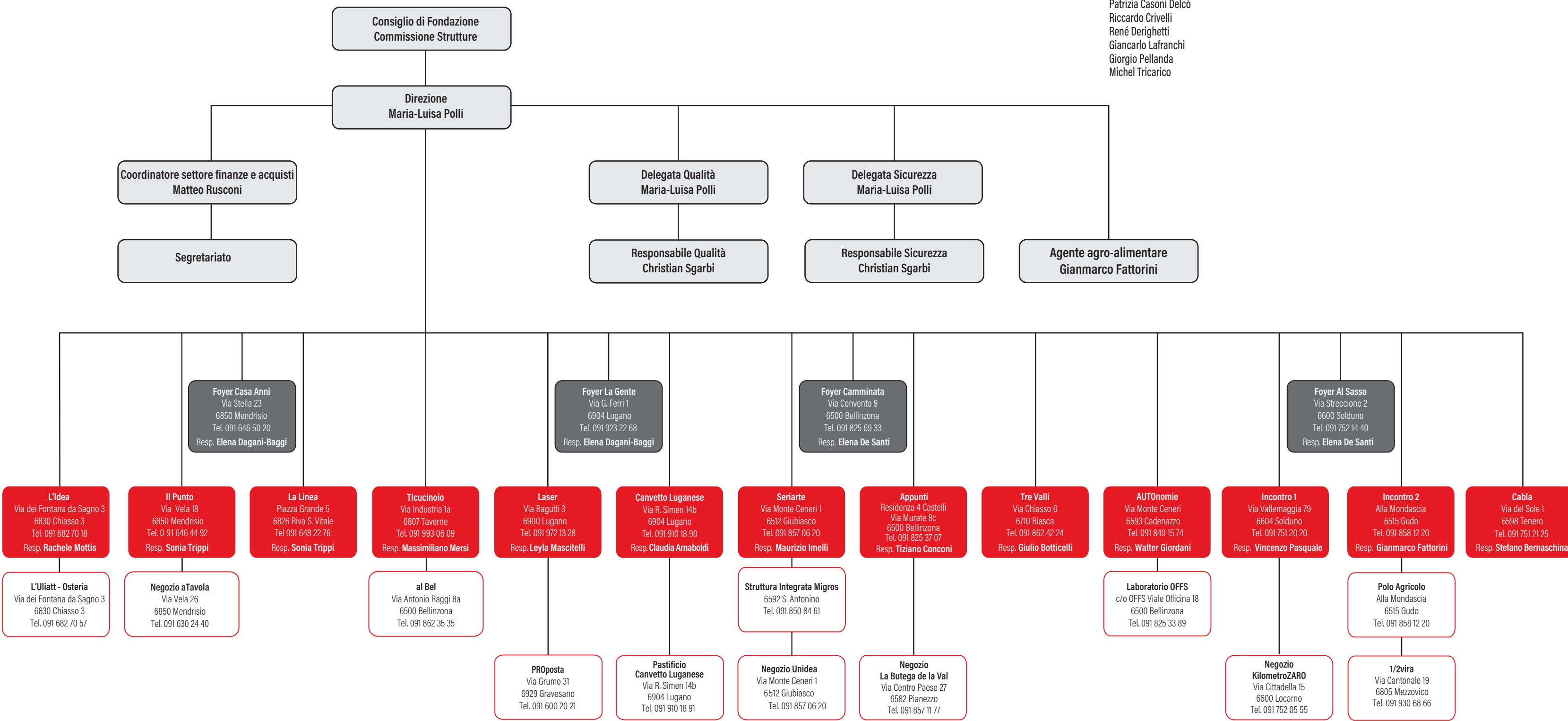
# Organigramma

**Consiglio di Fondazione**

Presidente: Michele Passardi  
Vice-presidente: Francesco Vanetta  
Membri: Lorenza Bolzani  
Andrea Bersani  
Marzio Broggi  
Patrizia Casoni Delcò  
Riccardo Crivelli  
René Derighetti  
Giancarlo Lafranchi  
Giorgio Pellanda  
Michel Tricarico

**Commissione Gestione Strutture**

Riccardo Crivelli  
Michele Passardi  
Francesco Vanetta  
Maria-Luisa Polli, Direttrice Strutture  
Matteo Rusconi, Coordinatore settore finanze e acquisti



Consiglio di Fondazione  
 Direzione e segretariato
  Foyer
  Laboratori
  Sottosedi & Negozi