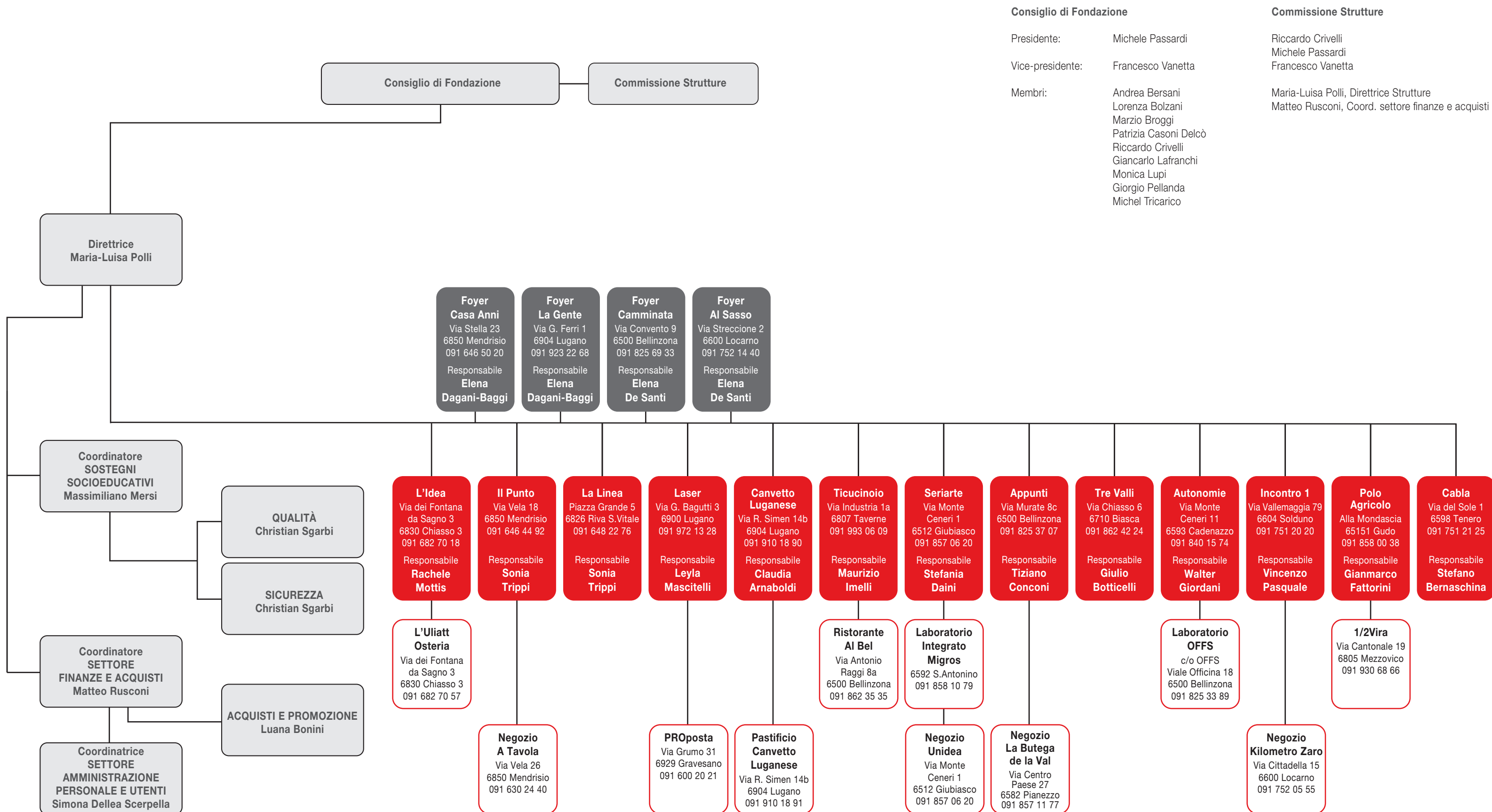


ORGANIGRAMMA



Consiglio di Fondazione

Presidente: Michele Passardi
 Vice-presidente: Francesco Vanetta
 Membri: Andrea Bersani
 Lorenza Bolzani
 Marzio Broggi
 Patrizia Casoni Delcò
 Riccardo Crivelli
 Giancarlo Lafranchi
 Monica Lupi
 Giorgio Pellanda
 Michel Tricarico

Commissione Strutture

Riccardo Crivelli
 Michele Passardi
 Francesco Vanetta
 Maria-Luisa Polli, Direttrice Strutture
 Matteo Rusconi, Coord. settore finanze e acquisti