

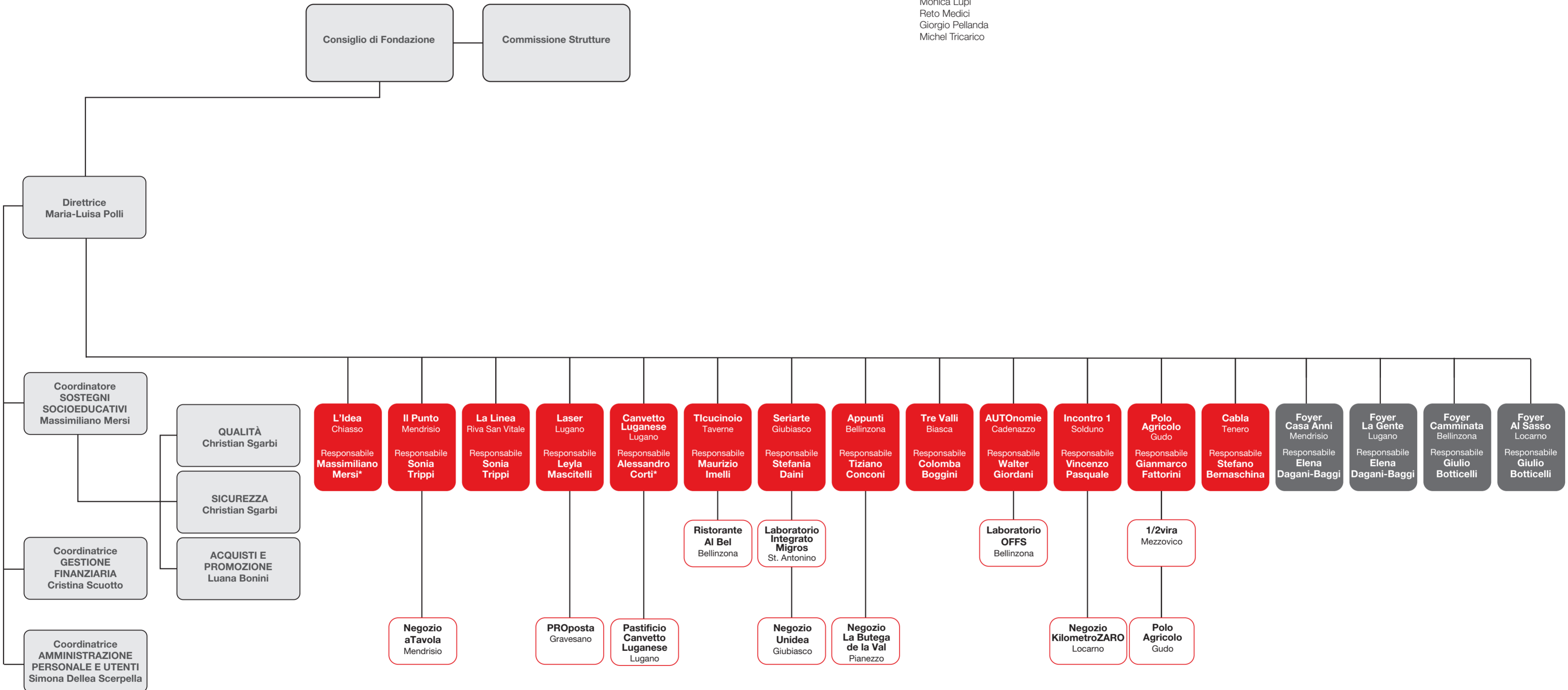
# ORGANIGRAMMA

## Consiglio di Fondazione

Presidente: Michele Passardi  
Vicepresidente: Francesco Vanetta  
Membri: Andrea Bersani, Marzio Broggi, Patrizia Casoni Delcò, Monica Lupi, Reto Medici, Giorgio Pellanda, Michel Tricarico

## Commissione Strutture

Andrea Bersani, Michele Passardi, Giorgio Pellanda, Francesco Vanetta  
Maria-Luisa Polli, Direttrice Strutture  
Cristina Scuotto, Coord. Gestione finanziaria



\*Supplente

Consiglio di Fondazione  
Direzione e segretariato

Foyer

Laboratori

Sottosedi e negozi